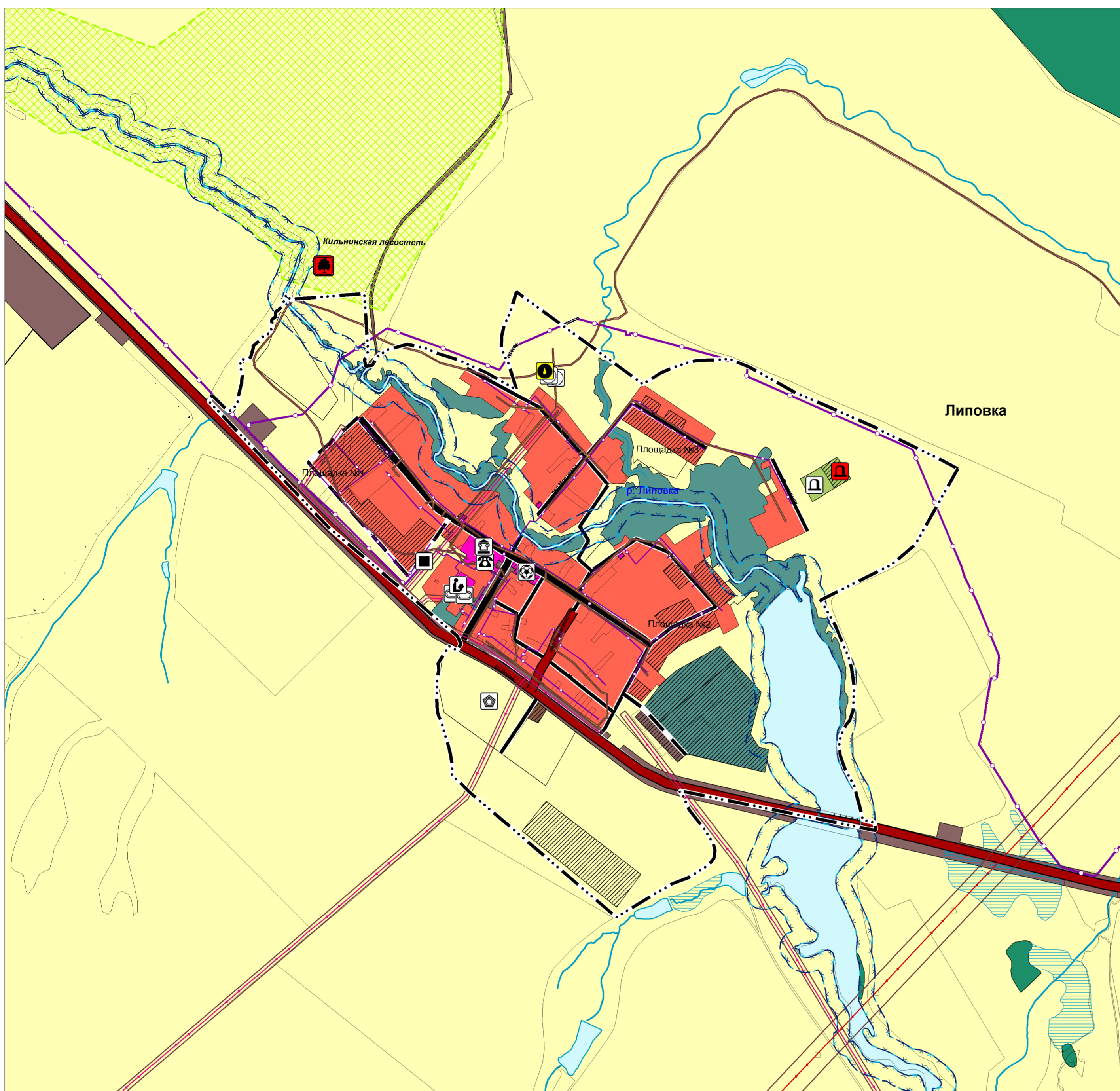
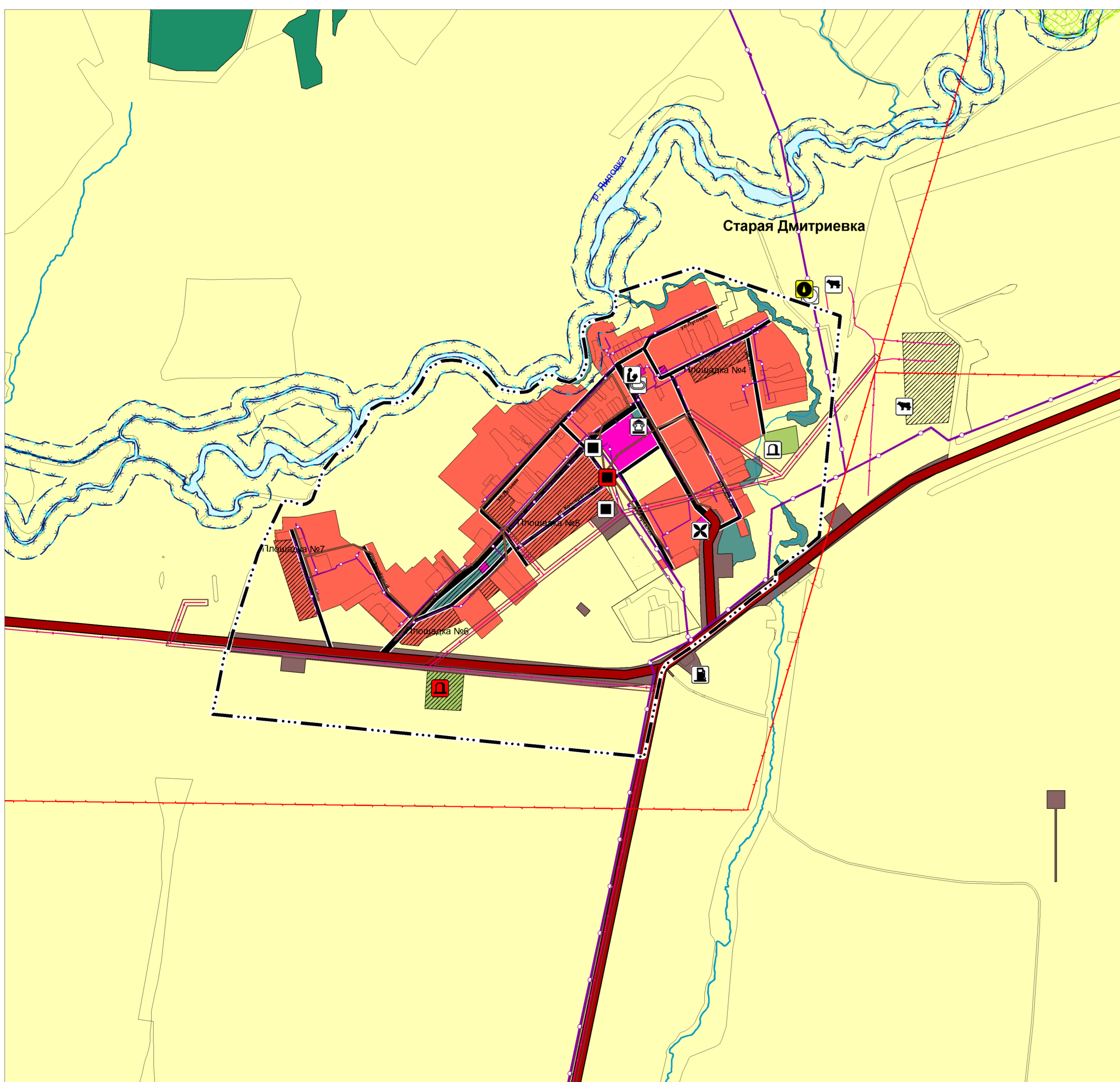


Карта обоснования внесения изменений в генеральный план сельского поселения Липовка муниципального района Сергиевский Самарской области

Карта обоснования внесения изменений в генеральный план в части с. Липовка муниципального района Сергиевский Самарской области



Карта обоснования внесения изменений в генеральный план в части с. Старая Дмитриевка муниципального района Сергиевский Самарской области



- ### Условные обозначения
- Границы единицы административно-территориального деления Российской Федерации
 --- Граница населенного пункта
- Функциональные зоны
- Существующие / Планируемые**
 - Жилые зоны
 - Общественно-деловые зоны
 - Производственные зоны, зоны инженерной и транспортной инфраструктуры
 - Производственная зона
 - Зоны сельскохозяйственного использования
 - Зоны рекреационного назначения
 - Зона лесов
 - Зоны специального назначения
 - Объекты социальной инфраструктуры, отдыха и туризма, санаторно-курортного назначения
 - Объекты образования и науки
- Общественно-деловые объекты
- Общественно-деловые объекты
 - Образовательная организация
 - Объекты физической культуры и массового спорта
 - Спортивное сооружение
 - Объект спорта, включающий разделно нормируемые спортивные сооружения (объекты) (в т.ч. физкультурно-оздоровительный комплекс)
 - Прочие объекты обслуживания
- Административные здания
- Административное здание
 - Объект религиозной организации (объединения)
 - Предприятия промышленности, сельского и лесного хозяйства, объекты утилизации и переработки отходов производства и потребления
 - Предприятия и объекты сельского и лесного хозяйства, рыболовства и рыбозаготовки
- Предприятия по разведению молочного крупного рогатого скота, производство сырого молока
- Прочие объекты, связанные с производственной деятельностью
 - Объект, связанный с производственной деятельностью
- Объекты транспортной инфраструктуры
- Автомобильные дороги
 - Автомобильные дороги регионального или межмуниципального значения
 - Улично-дорожная сеть сельского населенного пункта
 - Поселковая дорога
 - Главная улица
 - Улицы в жилой застройке
 - Объекты обслуживания и хранения автомобильного транспорта
 - Станция автозаправочная
 - Иные объекты федерального значения, регионального значения, местного значения
 - Места погребения
 - Кладбище
 - Зоны с особыми условиями использования территорий
 - Санитарно-защитная зона предприятий, сооружений и иных объектов
 - Охранная зона инженерных коммуникаций
 - Водоохранная зона
 - Прибрежная защитная полоса
 - Участки недр для добычи полезных ископаемых, а также не связанные с их добычей
 - Лицензионные участки
 - Территории объектов культурного наследия
 - Объекты культурного наследия, границы их территорий
 - Памятник
 - Особо охраняемые природные территории
 - Памятник природы (Региональный)
 - Объекты трубопроводного транспорта и инженерной инфраструктуры
 - Линия электропередачи (ЛЭП)
 - ЛЭП 500 кВ
 - ЛЭП 10 кВ
 - ЛЭП 6 кВ
 - Объекты добычи и транспортировки газа
 - Пункт редуцирования газа (ПРГ)
 - Распределительные трубопроводы для транспортировки газа
 - Газопровод распределительный высокого давления
 - Газопровод распределительный низкого давления
 - Объекты водоснабжения
 - Водозабор
 - Артезианская скважина
 - Гидротехнические сооружения
 - Водоподпорные и водонапорные гидротехнические сооружения
 - Природные объекты
 - Поверхностные водные объекты
 - Водоток (река, ручей, канал)
 - Водоём (озеро, пруд, обводненный карьер, водохранилище)
 - Болото

<p>Политическое участие граждан в решении вопросов местного самоуправления</p> <p>"Территориальный гражданский проект"</p>	Зам. директора по терр. планированию	Власов И.В.	
	Начальник отдела ГП и застройки	Игуменова М.А.	
Объект:	Проект изменений в генеральный план сельского поселения Липовка муниципального района Сергиевский Самарской области		
2022 г.	Заказчик: АО "Самаринвестнефть"	Карта обоснования внесения изменений в генеральный план сельского поселения Липовка муниципального района Сергиевский Самарской области	
	Инв. №	M 1:10000	Лист №5.1.2